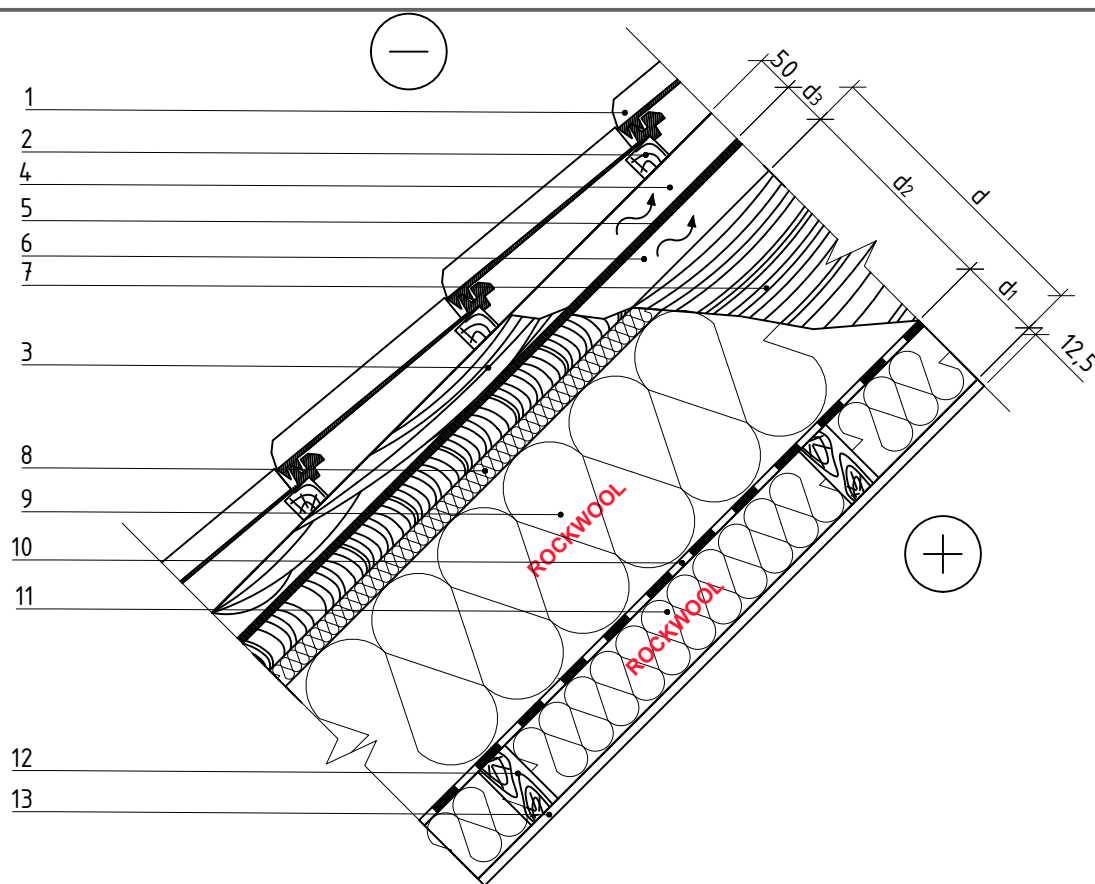


## 2.1.7. Vēdināms slīpais jumts (aizsardzībai pret pārkaršanu tiek lietots siltumu atstarojošs pārklājums, pret vēju - 30 mm akmens vate VENTIROCK SUPER)



### PIEZĪMES:

- Siltumizolācijas materiāls ir ievietots starp 50 mm bieziem koka karkasa elementiem, karkasa solis - 600 mm.
- Tvaika izolāciju montējot starpkārtā, iekšējā (siltajā) pusē esošajam siltumizolācijas biežumam ( $d_1$ ) jābūt 3 reizes mazākam nekā ārējā (aukstajā) pusē esošajam siltumizolācijas biežumam ( $d_2$ ).
- Aprēķini ar dubultiem koka T profiliem ir veikti, kad minimālais siltumizolācijas kārtas biežums ir 200 mm, citos gadījumos aprēķinos tiek lietotas taisnstūra šķēsgriezuma koka brusas.
- Siltumizolācijas materiāls ir ievietots starp dubultām koka T sijām, kuru solis ir 600 mm.

1	Jumta segums	8	Vēja izolācija - akmens vate ROCKWOOL VENTIROCK SUPER - 0,033 W/mK, $d=30$ mm
2	Latas - koksne 700 kg/m <sup>3</sup>	9	Siltumizolācija - 0,035 W/mK, ROCKWOOL SUPERROCK, $d_2$
3	Papildu brusa - koksne 700 kg/m <sup>3</sup>	10	Tvaika izolācija
4	Vēdināma gaisa sprauga	11	Siltumizolācija - 0,035 W/mK, ROCKWOOL SUPERROCK, $d_1$
5	Siltumu atstarojoša plēve	12	Koka brusas - koksne 700 kg/m <sup>3</sup>
6	Vēdināma gaisa sprauga	13	Iekšējā apdare - ģipškartona loksnes (sausais apmetums) - 900 kg/m <sup>3</sup>
7	Jumta nesošā konstrukcija - koksne 700 kg/m <sup>3</sup>		

## 2.1.7. Vēdināms slīpais jumts (aizsardzībai pret pārkaršanu tiek lietots siltumu atstarojošs pārklājums, pret vēju - 30 mm akmens vate VENTIROCK SUPER)

Jaunbūvju un renovējamo ēku rekomendējamais jumta biezums dzīvojamām, publiskām un rūpnieciskām ēkām

Jumta nesošā konstrukcija	Jaunbūves				Renovētas ēkas			
	Dzīvojamās un publiskās ēkas		Rūpnieciskās ēkas		Dzīvojamās un publiskās ēkas		Rūpnieciskās ēkas	
	U=0,15 W/(m <sup>2</sup> ·K)		U=0,22 W/(m <sup>2</sup> ·K)		U=0,20 W/(m <sup>2</sup> ·K)		U=0,25 W/(m <sup>2</sup> ·K)	
	Siltumizolācijas biezums SUPERROCK							
Taisnstūra koka brusa	d=260 mm		d=170 mm		d=190 mm		d=140 mm	
	d <sub>1</sub> =50 mm	d <sub>2</sub> =210 mm	d <sub>1</sub> =50 mm	d <sub>2</sub> =120 mm	d <sub>1</sub> =50 mm	d <sub>2</sub> =140 mm	d <sub>1</sub> =50 mm	d <sub>2</sub> =90 mm
Dubultais koka T profils	d=250 mm		skatīt piezīmes					
	d <sub>1</sub> =50 mm	d <sub>2</sub> =200 mm						